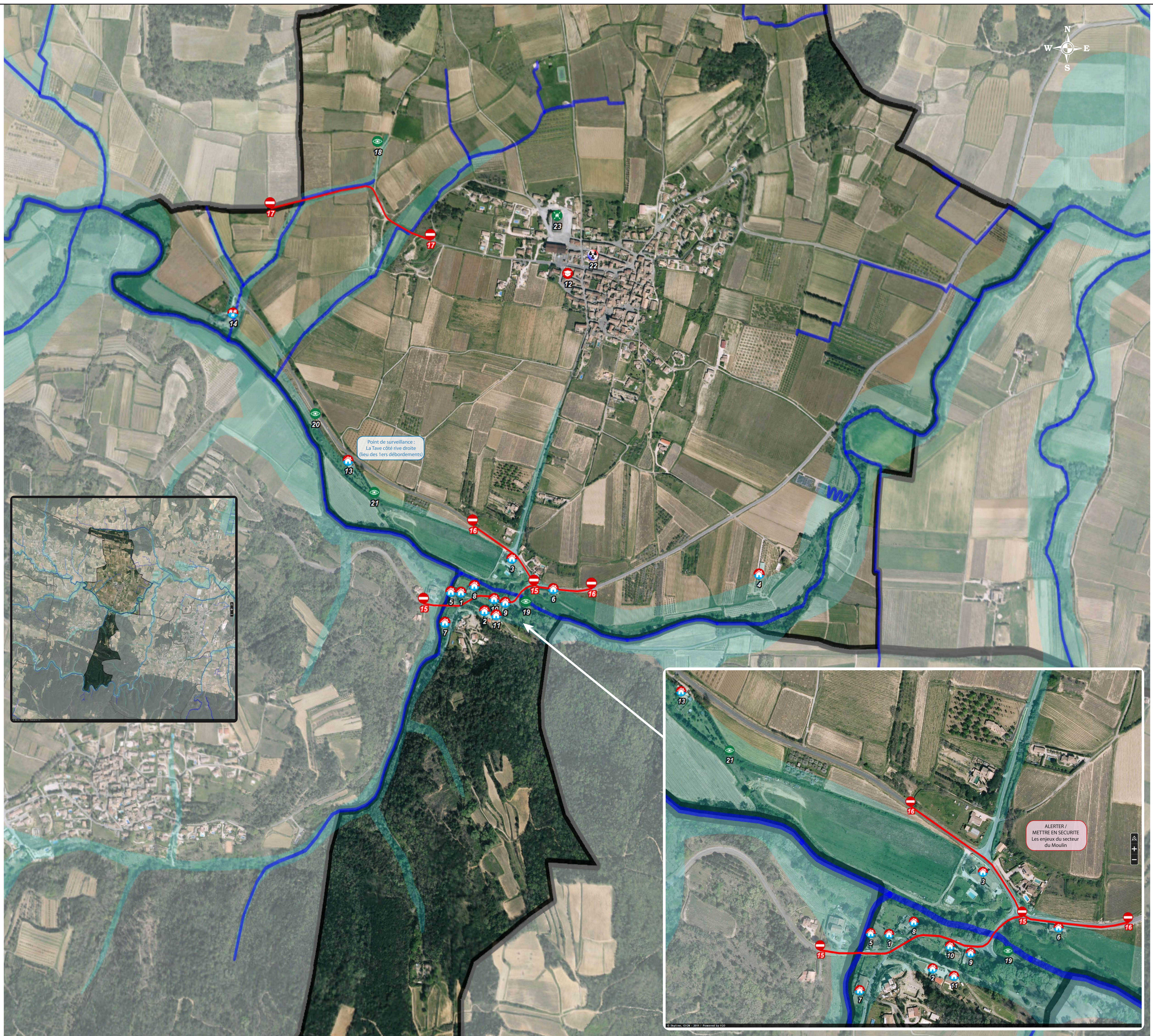
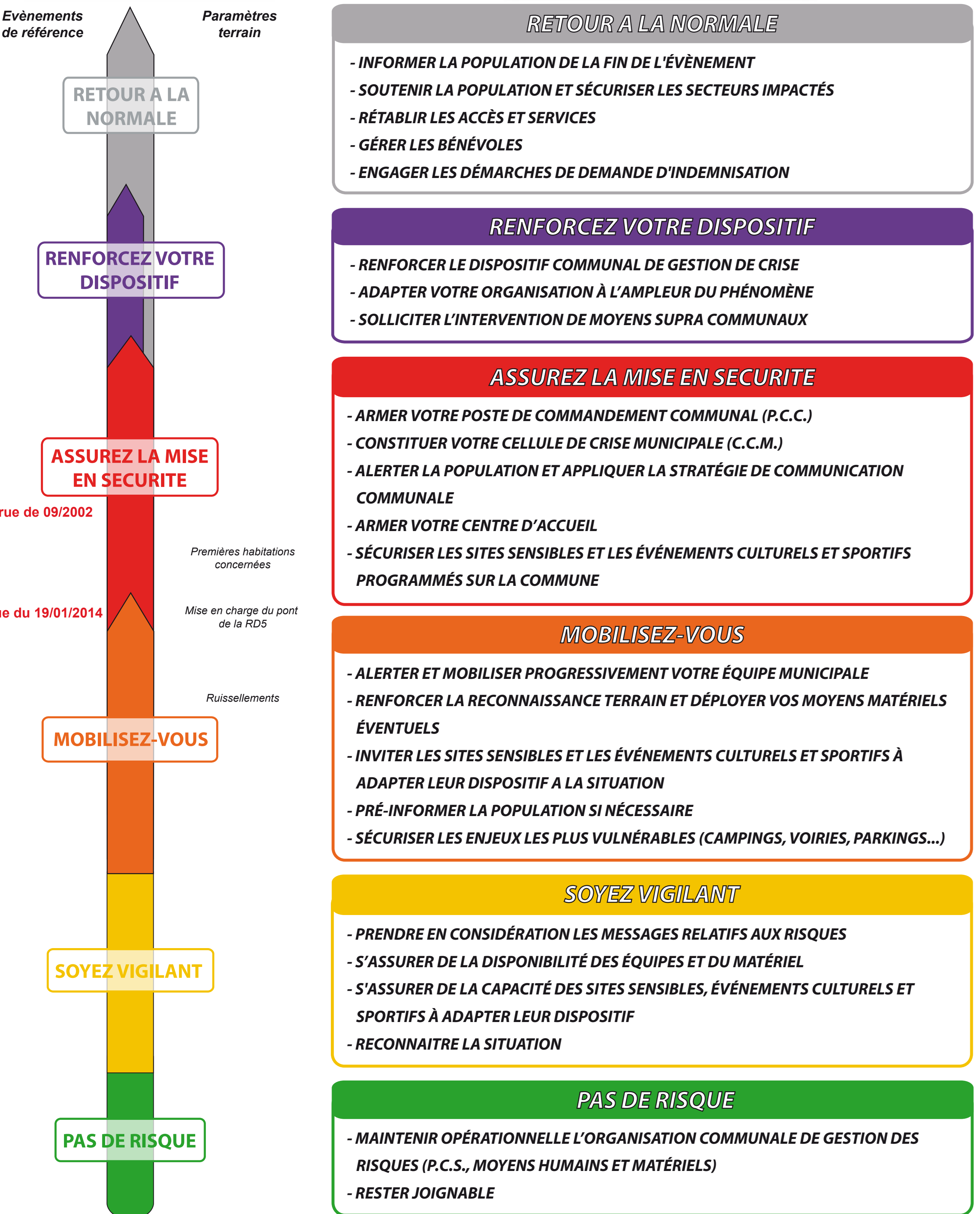


COMMENT GERER LE RISQUE D'INONDATION A SAINT PONS LA CALM ?

QUAND ?
→ Montée en puissance du dispositif

COMMENT ?
→ Graduation des actions de la vigilance à l'après-crise



ENJEUX et ACTIONS

Enjeux		
Informé		
Habitat privé		
1 - Habitation secteur le Moulin	2 - Habitation secteur le Moulin	3 - Habitation
4 - Ecart Beaufeur	5 - Habitation secteur le moulin	6 - Habitation
7 - Habitation chemin du Lio (en hauteur)	8 - Habitation secteur le moulin	9 - Habitation secteur le moulin
10 - Habitation secteur le Moulin	11 - Habitation secteur le Moulin	
Etablissement Recepteur du Public		
12 - Ecole		
Alerter et mettre en sûreté sur place		
Habitat privé		
13 - Habitation riveraine de la Tave	14 - Habitations riveraines de la Tave (le moulin Bertrand)	
Route à barrer		
Voies		
15 - Fermeture de la RD 9 et de la RD 5 en liaison avec le CG	16 - Fermeture de la RD 9 et de la RD 5 en liaison avec le CG	17 - Fermeture du croisement de l'Oréal
Moyens		
18 - Ruissellement	19 - Surveillance	20 - Surveillance
21 - Surveillance	22 - Mairie	23 - Centre d'accueil

LEGENDE

GESTION DE CRISE	AUTRES	COMMERCIAL - TOURISME
PC DE CRISE	AUTRES	CAMPING
CENTRE D'ACCUEIL	BARRAGE RETENUE	HEBERGEMENT
PARKING ACCUEIL	TRANSFORMATEUR	COMMERCIAL
POMPIERS	ANTENNE	COMMERCE
POLICE	BUSAGE	ACTIVITES ECONOMIQUES
ATELIERS MUNICIPAUX	ATTENTION	ENTREPRISE
POINT DE SURVEILLANCE	ESPACE PUBLIC	INDUSTRIE
POINT DE REGROUPEMENT	PORT	ICPE
POINT DE DEPOSE ELEVES	PLAGE	SEVESO
HELIPORT	PARC	AGRICOLE
SIRENE	ETABLISSEMENT RECEVANT DU PUBLIC	VOIRIE
AXE D'EVACUATION	EDUCATION	PONT
FERMETURE ROUTE	MEDICAL	PARKING INONDABLE
HABITAT PRIVE	LOISIRS	PARKING SOUTERRAIN
HABITATION	CASERNE DE POMPIERS	TREMIÉ
GROUPEMENT D'HABITATIONS	POLICE-GENDARMERIE	
HABITAT LEGER		
PERSONNE VULNERABLE		

ZONE D'ACTIONS (source : Atlas des Zones Inondables, complété)

CELLULE DE CRISE MUNICIPALE



COMMUNE DE PONS LA CALM

PLAN COMMUNAL DE SAUVEGARDE

Carte d'actions - Inondation

Septembre 2017

predict